

SONY

Monitores profesionales BRAVIA

Folleto de la serie EZ20L

androidtv



Monitor profesional con funciones básicas diseñado para las necesidades de tu empresa.

Calidad de imagen

- Brillo de 350 nits
- Amplio ángulo de visión
- Experiencias visuales 4K HDR

Sencillo y fiable

- Programación de encendido
- Señal de reactivación por HDMI
- Control IP/RS232C
- Duplicación de pantalla
- Aplicación de cartelera rápida "BRAVIA Signage Free"

Instalación

- Diversas opciones de tamaño
- Funcionamiento fiable 16/7
- Compatible con orientación horizontal, vertical e inclinada

Sostenibilidad

- Fabricado con materiales reciclados
- Reducción del uso de tinta en las cajas de cartón
- Modo de ahorro de energía



EZ20L

Monitores comerciales básicos aptos para un funcionamiento 16/7 con características profesionales básicas.

75" 65" 55" 50" 43"



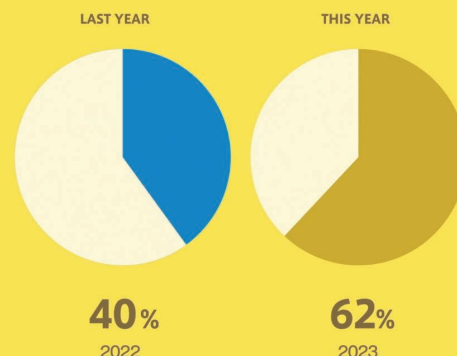
androidtv

MARKET RESEARCH

Industry analytics

Focus on balancing margin improvement and investment in people, retail network, technological and manufacturing infrastructure.

Compared to last year, sales have improved significantly.



Amplio ángulo de visión

El ángulo de visión extraordinariamente amplio de nuestros monitores profesionales BRAVIA garantiza que todos puedan disfrutar de imágenes claras y brillantes independientemente de la posición en la que se encuentren. Los clientes podrán ver claramente el contenido publicitario y los mensajes promocionales, estén donde estén.



Control IP/RS-232C

La serie EZ20L se puede controlar tanto a través de una red IP como por RS-232C. Esta capacidad de control permite incorporar los monitores en una gran variedad de sistemas existentes, como oficinas, aulas y hospitales, además de como cartelera llamativa.



Aplicación de cartelera rápida "BRAVIA Signage Free"

Nuestro software gratuito "BRAVIA Signage Free" es ahora una aplicación preinstalada en nuestros monitores profesionales de la serie EZ20L, lo que te permite crear sofisticados contenidos multimedia sin necesidad de conocimientos especiales ni descargas adicionales.



Compatible con orientación horizontal, vertical e inclinada

Instala el monitor profesional BRAVIA en orientación vertical u horizontal para adaptarlo a cualquier espacio corporativo o minorista. El monitor también se puede inclinar en ángulo para obtener una mayor flexibilidad.



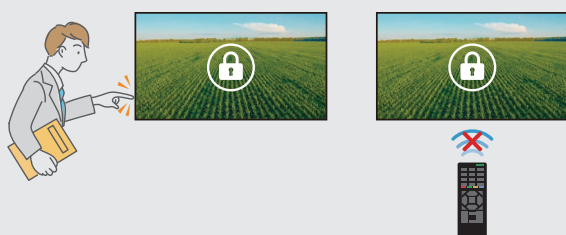
Sencillo y fiable

Ajustes avanzados sencillos para un uso profesional

Los sencillos ajustes profesionales facilitan aún más los negocios, ya que te permiten personalizar la configuración y los modos de funcionamiento esenciales de los monitores profesionales BRAVIA para adaptarlos a las exigencias de los entornos corporativos o comerciales.

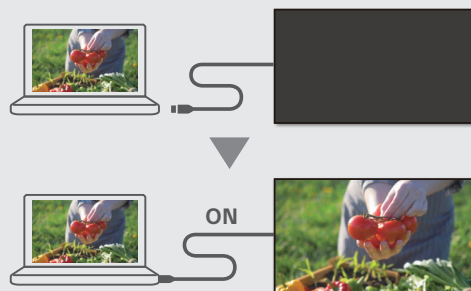
Ejemplo 1

Activa o desactiva los botones en el monitor o el mando a distancia.



Ejemplo 2

Como la fuente de entrada cambia automáticamente al conectar el cable HDMI, es posible utilizarlo sin necesidad de control remoto.



Ejemplos de elementos personalizables

Elementos de configuración para la empresa

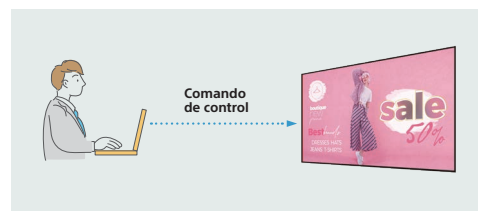
- Señal de reactivación por HDMI
- Programación de encendido
- Optimización de la entrada PC y más

Elementos de configuración para cartelería

- Programación de encendido
- Fuente de entrada inicial
- Controles del monitor/remotos y más

Control IP/RS-232C

La serie EZ20L puede controlar y supervisar de forma remota las funciones del monitor profesional BRAVIA (como el encendido o el apagado, la fuente de entrada y el volumen) a través de redes IP o mediante los conocidos protocolos RS-232C.



Aplicación de cartelería rápida "BRAVIA Signage Free"

Informar y guiar a los visitantes con cartelería digital en tiendas y espacios corporativos nunca ha sido tan fácil. La compatibilidad integrada con HTML5 permite mostrar fácilmente contenidos de cartelería interactivos en los monitores profesionales BRAVIA sin tener que usar un decodificador, un reproductor multimedia ni un PC específicos. El software integrado "BRAVIA Signage Free" (BSF) reproduce automáticamente contenidos HTML, fotos y vídeos al conectar una memoria USB en el monitor profesional BRAVIA. Es así de simple.



Duplicación de pantalla

Duplica fácilmente contenidos de forma inalámbrica desde un dispositivo portátil en el monitor profesional BRAVIA con compatibilidad integrada con Apple AirPlay y Google Chromecast.



Instalación

Diversas opciones de tamaño

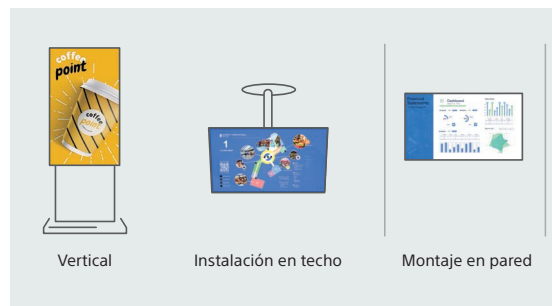
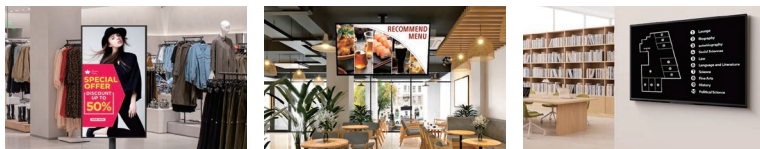
La serie EZ20 ofrece una gama de tamaños de 43" a 75", por lo que son ideales para grandes proyectos que requieren monitores de diversos tamaños que ofrecen la misma calidad de imagen, brillo y contraste.



Brillo 350 cd/m² para 43"/50"/55"/65"/75"

Compatible con orientación horizontal, vertical e inclinada

Además de la instalación horizontal, vertical e inclinada, los monitores profesionales BRAVIA pueden utilizarse con soportes móviles para aprovechar el espacio de forma eficaz y montarse en el techo para la cartelería digital.



Funcionamiento 16/7

La serie EZ20L se ha diseñado de forma fiable para funcionar 16 horas al día, 7 días a la semana. Es ideal para empresas, centros educativos, comercios minoristas y cualquier situación en la que necesites transmitir información de forma visual y atractiva.



Calidad de imagen

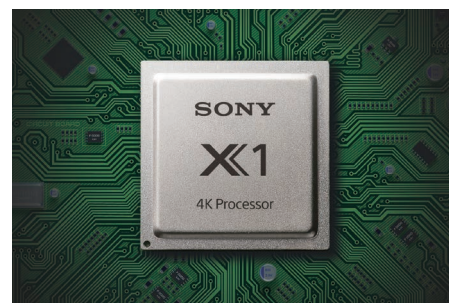
Amplio ángulo de visión

El ángulo de visión extraordinariamente amplio de nuestros monitores profesionales BRAVIA garantiza que todos puedan disfrutar de imágenes claras y brillantes independientemente de la posición en la que se encuentren. Los clientes podrán ver claramente el contenido publicitario y los mensajes promocionales, estén donde estén.



Experiencias visuales 4K HDR

El monitor profesional BRAVIA proporciona imágenes 4K con colores realistas y realza todos los contenidos. 4K Processor X1™ mejora el color, el contraste y la claridad para obtener una imagen superior y captar mejor la atención de los visitantes. Incluso los contenidos en Full HD se mejoran a una resolución cercana a 4K mediante 4K X-Reality™ PRO.



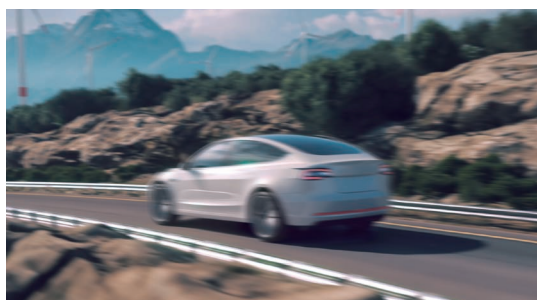
Live Color/Motionflow™ XR

Live Color maximiza la paleta de colores del monitor para que todo lo que veas tenga un aspecto más intenso y realista. Motionflow XR garantiza una reproducción más suave y natural de las imágenes en pantalla de rápido movimiento.

Live Color



Motionflow™ XR



* Imagen simulada

Sostenibilidad

Fabricación, transporte y uso más eficientes: ingeniería avanzada para la sostenibilidad

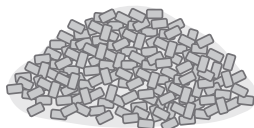
Para reducir el impacto medioambiental, nos centramos en múltiples aspectos a lo largo del ciclo de vida del producto, como la reducción del plástico virgen, la mejora de la eficiencia del transporte y un consumo energético más eficiente.



PASO 1 Fabricación

Hacia un bucle cerrado de reciclaje múltiple

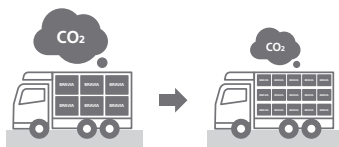
El uso de materiales reciclados puede reducir el volumen de residuos y contribuir a una sociedad orientada al reciclaje.



PASO 2 Transporte

Reducción de CO2 con un embalaje más pequeño y ligero

Al rediseñar el embalaje que protege el producto durante el envío, hemos reducido el tamaño del paquete en un 15 % y el peso total en un 10 %. Esto permite incluir aproximadamente 1,3 veces más unidades en un palet. Como resultado, las emisiones de CO2 por unidad procedentes del transporte de productos se han reducido aproximadamente en un 15 %.



PASO 3 Uso

Modo de ahorro de energía

Reduce el consumo de energía limitando factores clave como la potencia de la retroiluminación.



Especificaciones de la serie EZ20L

Básico

		FW-75EZ20L	FW-65EZ20L	FW-55EZ20L	FW-50EZ20L	FW-43EZ20L
Características generales	Tamaño de pantalla	75	65	55	50	43
	Brillo (cd/m ²)	350				
	Relación de contraste	1200:1			5000:1	1200:1
	Relación de contraste dinámico	400000:1				
	Tiempo de respuesta (ms)	8,0			6,0	8,0
	Resolución de imagen (H x V, píxeles)	3840 x 2160				
	Compatibilidad con HDR (alto rango dinámico)	Sí (HDR10, HLG)				
	Relación de aspecto	16:9				
Compatibilidad con modo vertical/inclinación	Sí					
Características del monitor	Tipo de atenuación	Atenuación de cuadro				
	Dispositivo de monitor	LCD				
	Tipo de panel	IPS			VA	IPS
	Tipo de retroiluminación	Direct LED				
	Gama de colores (NTSC)	69 %				
	Procesador de imágenes	4K Processor X1				
	Tiempo de funcionamiento	16/7				
	Haze (%)	1 %			3 %	1 %
	Ángulo de visión (derecha/izquierda)	178 (89/89) grados				
Ángulo de visión (arriba/abajo)	178 (89/89) grados					
Especificaciones de vídeo	Procesamiento de vídeo	4K X-Reality PRO				
	Mejora del movimiento	Motionflow XR				
	Señal HDMI	4096 x 2160p (24, 50, 60 Hz), 3840 x 2160p (24, 25, 30, 50, 60 Hz), 1080p (30, 50, 60 Hz), 1080/24p, 1080i (50, 60 Hz), 720p (30, 50, 60 Hz), 720/24p, 576p, 576i 480p, 480i				
Especificaciones de audio	Posición del altavoz	Proyección inferior				
	Potencia de salida de audio	10 W + 10 W				
Prestaciones profesionales	Ajustes profesionales	Sí (menú de ajustes profesionales sencillos)				
	Reactivación automática por HDMI	Sí				
	Sistema operativo	Android TV				
	Almacenamiento interno (GB)	16 GB				
Especificaciones de red	Certificación Wi-Fi	Sí				
	LAN inalámbrica	Integrada				
Otras funciones	Códecs de reproducción mediante USB	MPEG1:MPEG1/MPEG2 PS:MPEG2/MPEG2/WEBM:AV1/AC4/ogg/AAC				
	Reloj en pantalla	Sí				
	Temporizador de reposo	Sí				
	Temporizador de encendido y apagado	Sí				
	Chromecast built-in	Sí				
	Apple AirPlay	Sí				
Especificaciones de control	Control IP	Sí				
	Control RS-232C	Sí				
	HDMI-CEC	Sí				
Entradas y salidas	HDCP	HDCP2.3 (para HDMI1/2/3)				
	Entradas de vídeo compuesto	1 (lateral, mini-jack)				
	Entradas HDMI en total	3 (lateral)				
	Entradas de audio analógicas (total)	1 (conversión analógica lateral)				
	Salidas de audio digital	1 (lateral)				
	Puertos USB	2 (lateral)				
	Entradas Ethernet	1 (lateral)				
Características de diseño	Orificios VESA® (An. x Al.)	300 x 300 mm / 11 7/8 x 11 7/8 pulgadas			200 x 200 mm / 11 7/8 x 11 7/8 pulgadas	
Accesorios	Ajustador de montaje en pared (incluido) * En función de la región	No				
	Soporte de mesa (opcional) * En función de la región.	No	Sí			
Especificaciones medioambientales	Consumo de energía estimado	315 W	226 W	191 W	146 W	125 W
	Consumo de energía (en espera)	0,5 W				
	Control dinámico de retroiluminación	Sí				
	Modo de ahorro energético/Modo de apagado de retroiluminación	Sí				
Medidas (An. x Al. x Pr.)	Dimensiones del televisor sin soporte (An. x Al. x Pr.)	1686 x 969 x 72 mm / 66 1/2 x 38 1/4 x 2 7/8 pulgadas	1462 x 842 x 71 mm / 57 5/8 x 33 1/4 x 2 7/8 pulgadas	1243 x 721 x 71 mm / 49 x 28 1/2 x 2 7/8 pulgadas	1126 x 653 x 70 mm / 44 3/8 x 25 3/4 x 2 7/8 pulgadas	972 x 567 x 70 mm / 38 3/8 x 22 3/8 x 2 7/8 pulgadas
	Dimensiones del televisor con soporte * En función de la región.	1686 x 1045 x 410 mm / 66 1/2 x 41 1/4 x 16 1/4 pulgadas	1462 x 912 x 338 mm / 57 5/8 x 36 x 13 3/8 pulgadas	1243 x 787 x 338 mm / 49 x 31 x 13 3/8 pulgadas	1126 x 718 x 286 mm / 44 3/8 x 28 3/8 x 11 3/8 pulgadas	972 x 632 x 286 mm / 38 3/8 x 25 x 11 3/8 pulgadas
	Dimensiones del embalaje	1824 x 1114 x 187 mm / 71 7/8 x 43 7/8 x 7 3/8 pulgadas	1588 x 965 x 184 mm / 62 5/8 x 38 x 7 1/4 pulgadas	1362 x 840 x 160 mm / 53 5/8 x 33 1/8 x 6 3/8 pulgadas	1240 x 782 x 141 mm / 48 7/8 x 30 7/8 x 5 5/8 pulgadas	1070 x 695 x 141 mm / 42 1/4 x 27 3/8 x 5 5/8 pulgadas
Peso	Peso del televisor sin soporte	30,4 kg/67 lb	20,4 kg/45 lb	15,3 kg/33,8 lb	12,1 kg/26,7 lb	9,3 kg/20,5 lb
	Peso del televisor con soporte * En función de la región.	31,6 kg/69,7 lb	21,3 kg/47 lb	16,2 kg/35,7 lb	12,7 kg/28 lb	9,8 kg/21,6 lb
	Peso del embalaje (bruto)	45 kg/99,2 lb	28 kg/61,7 lb	21 kg/46,3 lb	16 kg/35,3 lb	12 kg/26,5 lb
Servicio y garantía	PrimeSupport (incluido)	3 años con sustitución por adelantado gestionada por un partner local, a ser posible, in situ. Extensión opcional de 2 años.				
	Paquete de extensión de 2 años	PSP.PROBRAVIA3.PC2	PSP.PROBRAVIA3.PC2	PSP.PROBRAVIA2.PC2	PSP.PROBRAVIA2.PC2	PSP.PROBRAVIA1.PC2

2023 Sony Corporation. Todos los derechos reservados. Queda prohibida la reproducción total o parcial sin la debida autorización por escrito. El diseño y las especificaciones pueden estar sujetos a cambios sin previo aviso. Los valores de peso y dimensiones son aproximados. Algunas de las imágenes de este catálogo son simuladas. «SONY» es una marca comercial registrada de Sony Corporation. Visita la página web para profesionales de Sony o ponte en contacto con tu representante de Sony para ver modelos específicos disponibles en tu región.